



elezio®
Fiche technique

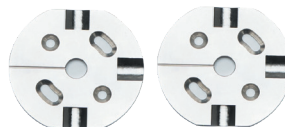
— La porte devient invisible.



SYSTEME POUR PORTE PIVOTANTE



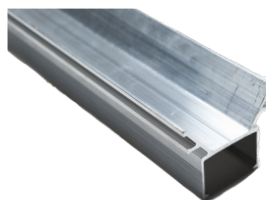
Pivot HAUT inox et aluminium inséré dans la porte.



Platine de fixation inox pour plafond et sol. Vis de 4mm.



Pivot BAS inox et aluminium inséré dans la porte.



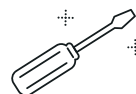
Profil aluminium brut de 3m.



Gabarit de perçage pour les platines.

SYSTEME 7

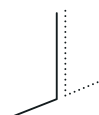
Le système 7 Elezio s'adapte aux portes de 74mm d'épaisseur. Ce système de porte pivotante est pré-réglé pour que vous n'ayez plus à vous en préoccuper. Les platines permettent une rotation à 180° avec un arrêt à 90° 0° -90°. La porte peut atteindre jusqu'à 200 kilos, 3 mètres de hauteur et 1,50 mètres de largeur.



Facile à installer



Rotation à 180°



A fleur du mur



Poids jusqu'à 200 kilos

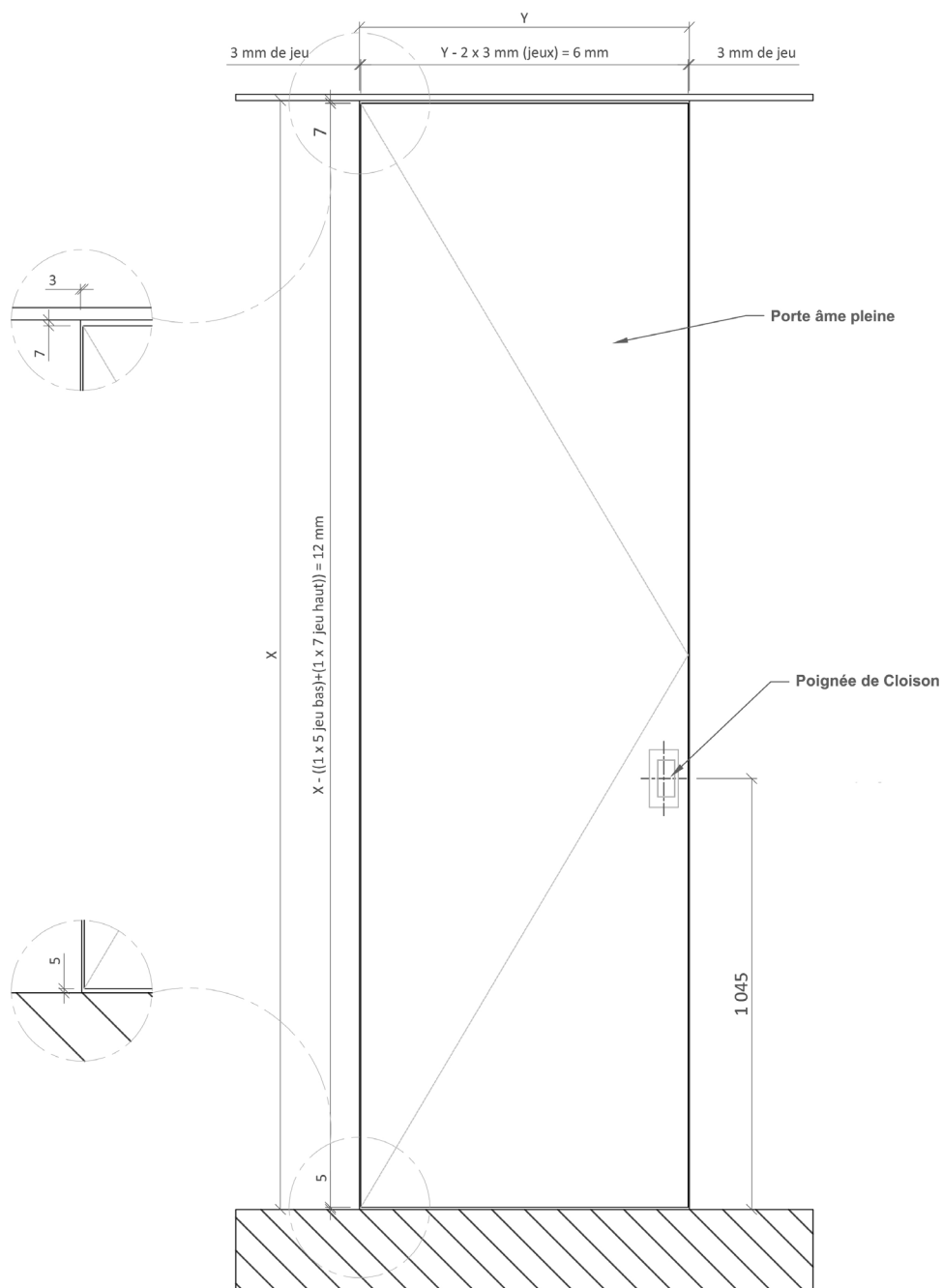
Rien à encastrer dans le sol ni dans le plafond.

SCHEMA DE PRINCIPE

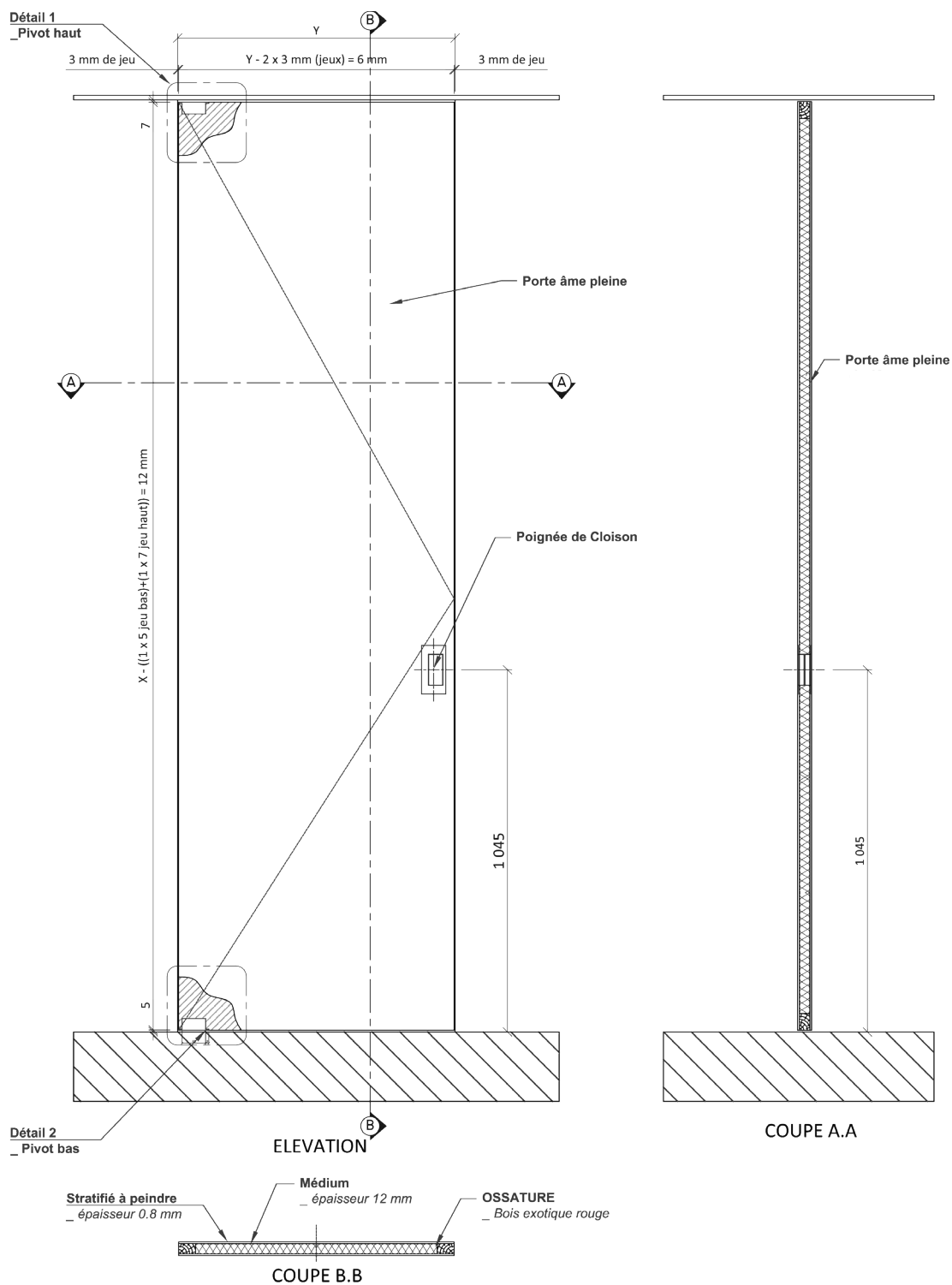
ATTENTION

Veillez à respecter les jeux de fabrication de la porte pour la prise de mesure sol et plafond finis.

$Y = 6 \text{ mm de jeu}$
 $X = 12 \text{ mm de jeu}$



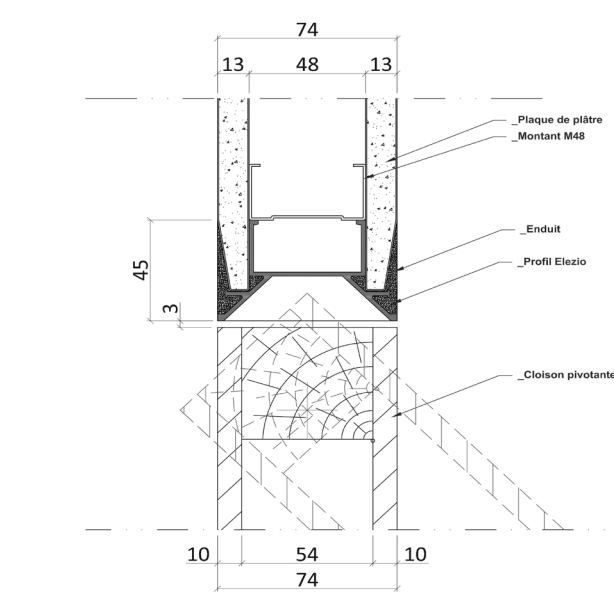
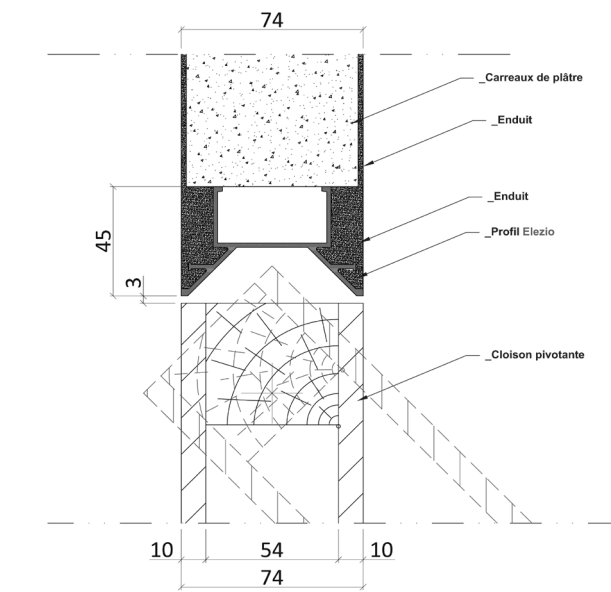
SCHEMA DE PRINCIPE



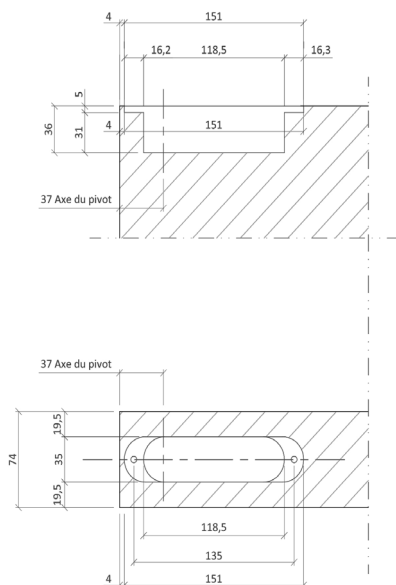
INSTALLATION PROFIL

Configuration carreaux de plâtre

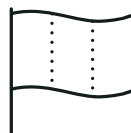
Configuration plaques de plâtre



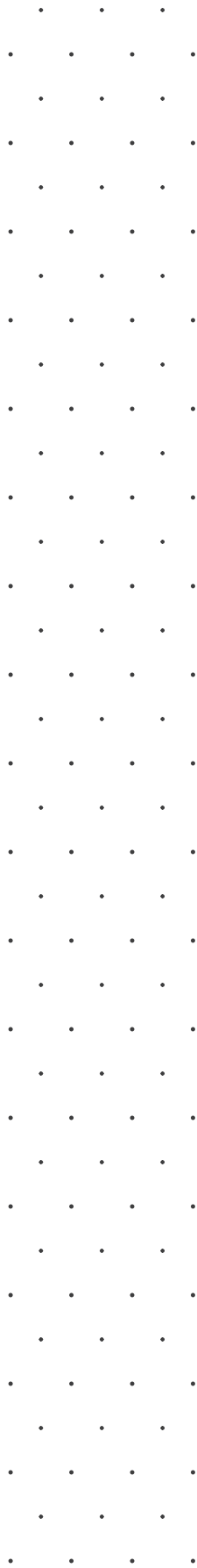
PLAN FRAISAGE



Système invisible



Made in France





elezio®

38, rue Vaneau

75007 Paris

contact@elezio.fr — 01 85 09 60 40

www.elezio.fr

invisible — 